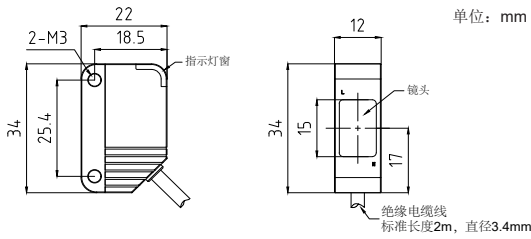


使用手册

- ◆ 在使用光电开关之前，请认真阅读本使用说明书，并确保使用前已完全理解本说明书的所有内容。
- ◆ 说明书是指导用户正确安装、使用光电开关的重要文件，请代理商、经销商必将使用说明书随光电开关交付用户。

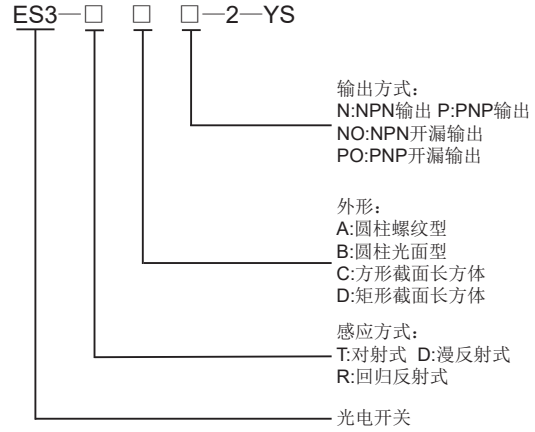
1. 外形尺寸图



2. 技术参数

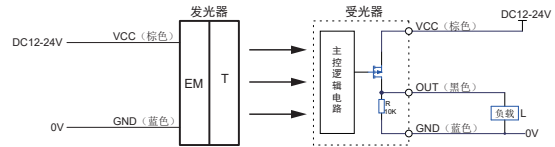
工作特性		
检测距离	0m~10m	
标准检测物体	不透明体: $\phi 8\text{mm}$ 以上	
发散角	发光器/受光器: $3^\circ\sim 10^\circ$	
光源(发光波长)	红外光, 940nm	
抗光干扰	白炽灯: 1500lx以下、太阳光: 10000lx以下	
连接方式	导线引出型(导线长度2m)	
电气特性		
电源电压	DC12~24V ($\pm 10\%$)	
消耗电流	发光器: 20mA以下 受光器: 10mA以下	
控制输出	NPN输出/PNP输出(可选) 残留电压: 1V以下	
响应时间	动作、复位: 各2ms以下	
指示灯	发光器	电源指示灯(红色)
	受光器	动作指示灯(绿色)、电源指示灯(红色)
绝缘电阻	20M Ω 以上(用DC500V兆欧表)	
抗电磁干扰等级	2级	
环境/物理特性		
振动	频率10~55Hz, 振幅1.5mm, X、Y、Z各方向20次	
环境温度	工作时: $-20\sim +55^\circ\text{C}$, 保存时: $-40\sim +85^\circ\text{C}$	
环境湿度	工作时: 35~85%RH, 保存时: 35~95%RH	
防护等级	IP65	
外壳	有机玻璃(PMMA)	
适用标准		
EMC电磁辐射	GB/T 17626.3 (EN 61000-6-3)	
EMC抗干扰	GB/T 17626.2 (EN 61000-6-2)	
振动	GB/T 2423.10 (EN 60068-2-6)	
冲击	GB/T 2423.5 (EN 60068-2-27)	

3. 规格型号



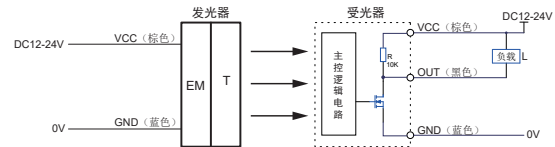
4. 输出电路及接线

• NPN输出接线图



注: 开漏输出时, 输出电路中无下拉电阻 R。

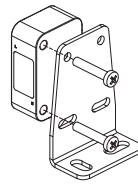
• PNP输出接线图



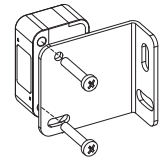
注: 开漏输出时, 输出电路中无上拉电阻 R。

5. 安装

• 安装示意图

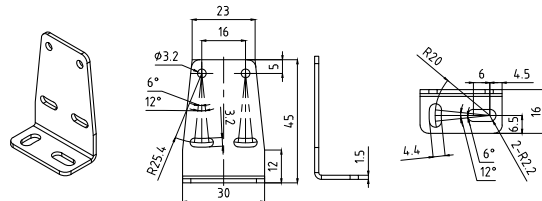


安装支架 (ES-B01)

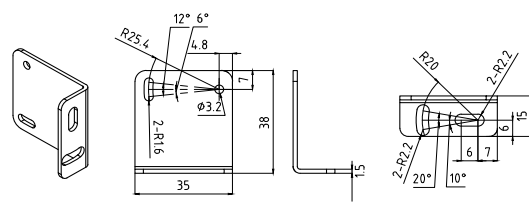


安装支架 (ES-B02)

• 安装支架 (ES-B01) 外形尺寸



• 安装支架 (ES-B02) 外形尺寸



6. 注意事项

- 为了确保安全, 严禁将本产品直接或间接用于保护人身安全。
- 请勿拆解、修理、改造本产品, 如因不按照规定使用或因违规更改光电开关所带来的损失及连带损失, 本公司不负任何相关责任。
- 严禁在以下环境中使用
 - ① 日光直射场所。
 - ② 湿度高或易结露场所。
 - ③ 易燃易爆、腐蚀性环境。